

# Xerox® DocuMate® 4440

## Быстрое многофункциональное сканирование — идеальное решение для медицинских учреждений и страховых компаний

- Сканирование страховых полисов и идентификационных карт с использованием автоподатчика (ADF)
- Сканирование документов со скоростью 40 стр./мин в одностороннем режиме и 80 стр./мин в дуплексном режиме
- Технология Visioneer OneTouch™ позволяет сканировать в различные приложения
- Технология Kofax® VRS™ обеспечивает отличное качество изображений, отсканированных с низкокачественных оригиналов
- Ультразвуковое распознавание одновременной подачи двух листов
- Создание PDF-файлов с возможностью контекстного поиска

\*200 точек на дюйм, черно-белое  
\*\*9 кг, бумага плотностью 75–80 г/кв.м



### Xerox® DocuMate® 4440

DocuMate 4440 — самый быстрый и простой в использовании сканер в классе — помогает повысить эффективность документооборота, снизить требования к хранению и риски в отношении безопасности, связанные с ненадлежащей организацией документов дома или в офисе. Он обладает функциями и возможностями, которые перевернут ваше представление о документообороте и работе с информацией.

### Здравоохранение и страхование

Сканер DocuMate 4440 — привлекательное решение для медицинских учреждений и страховых компаний. Сканирование идентификационных карточек и страховых полисов, а также бумажных документов выполняется с использованием автоподатчика емкостью 50 листов\*\*. Скорость сканирования 40 стр./мин (80 стр./мин в дуплексном режиме), а также ежедневный объем сканирования до 3000 страниц свидетельствуют о высокой производительности сканера, который станет идеальным решением для любых задач.

### Наводим порядок

В сканер DocuMate 4440 встроена функция ультразвукового распознавания одновременной подачи двух листов, благодаря которой у вас не возникнет неприятностей из-за пропущенных сканером или скрепленных вместе документов. Технология Kofax VRS (VirtualReScan®), встроенная в драйвер сканера, позволяет получать отличные отсканированные изображения даже с плохих оригиналов. Кроме того, благодаря данной технологии,

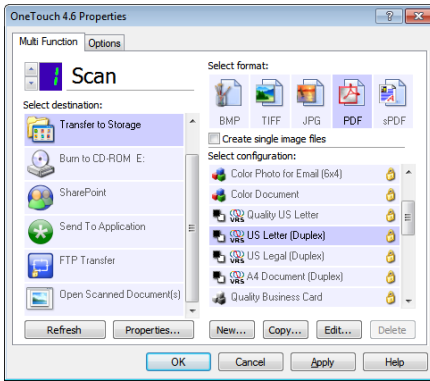
обеспечивающей автоматическое кадрирование, выравнивание, регулировку яркости и очистку краев изображения, отпадает необходимость повторного сканирования документа. Все вышеуказанные функции интегрированы в состав ПО Visioneer® OneTouch®, поэтому все параметры сканирования устанавливаются одним нажатием кнопки. В итоге печатные документы преобразуются в электронный формат для дальнейшей обработки внутри организации.

### Легкое управление

Сканер DocuMate 4440 с поддержкой технологии Visioneer OneTouch обеспечивает быстрое сканирование документов с возможностью настройки 9 сценариев. Для каждого документа простым нажатием кнопки можно выбрать оптимальные параметры, включая разрешение, цветовые настройки, дуплексный режим, автокадрирование и автовыравнивание, формат файла и путь назначения (приложение, папка или устройство)! Также одним нажатием кнопки отсканированные документы высочайшего качества можно преобразовывать в PDF-файлы (с возможностью контекстного поиска) для отправки напрямую в электронную почту, Microsoft® SharePoint® или другие корпоративные веб-приложения. И все это благодаря интеграции с технологией Kofax VRS. Это не только повысит производительность, но и существенно упростит процесс обучения сотрудников работе со сканером, что окажет благоприятное влияние на окупаемость инвестиций.

# Xerox® DocuMate® 4440

## Visioneer® OneTouch®



Visioneer OneTouch – это простая в использовании программа, которая соединяет DocuMate 4440 с широким набором настроек сканирования, что существенно повышает эффективность работы с документами. Одним нажатием кнопки документ автоматически сканируется в электронную почту, Microsoft Word, на принтер или просто в локальную папку.

Технология OneTouch также обеспечивает работу сканера совместно с такими важными системами управления документами, как Xerox® DocuShare®, Microsoft SharePoint, и DocuWare®.

Кроме того, для адаптации сканера к потребностям заказчиков доступен специальный

программный инструмент (SDK), с помощью которого можно создавать особые режимы сканирования и интегрировать их в панель управления OneTouch.

## Kofax VirtualReScan (VRS)

Совместное использование технологий Visioneer OneTouch и Kofax VRS является интегрированным программным решением, которое позволяет улучшать качество изображений в процессе сканирования. Kofax VRS – это запатентованная технология, отмеченная рядом наград, которая автоматически сканирует изображения с максимально высоким качеством, обеспечивая высокую точность оптического распознавания символов. При сканировании документов VRS проводит многоточечный анализ каждого изображения, мгновенно обнаруживая и исправляя недочеты, корректируя яркость, контрастность и четкость изображения.

## Nuance® PaperPort®

Миллионы профессионалов полагаются на PaperPort, поскольку эта программа помогает сохранить время и деньги, переводя бумажные документы в электронные архивы с возможностью поиска. PaperPort сочетает в себе высокое качество управления документооборотом, удобство сканирования и возможность создания PDF-файлов, что позволяет вывести

эффективность работы Вашей организации на новый уровень.

## Контекстный поиск PDF-файлов

Документы и фотографии могут быть автоматически преобразованы в различные цифровые форматы, включая PDF с возможностью контекстного поиска файлов по ключевым словам или фразам.

Это обеспечивает дополнительные преимущества архивирования в сравнении с традиционными ресурсами хранения файлов, а широко используемый PDF формат позволяет пользователям просматривать и распечатывать документы практически на любом компьютере.

## Nuance OmniPage® Pro

OmniPage Pro обеспечивает точное оптическое распознавание документа с сохранением его структуры и быстро конвертирует отсканированные изображения в редактируемый и отформатированный текст. Полученный документ можно использовать и обрабатывать практически в любом текстовом редакторе.

## Комплектация

- Сканер DocuMate 4400
- Подающий /выходной лотки
- Откидная часть лотка для длинных документов
- Съёмная панель ADF
- Кабель питания
- USB кабель
- Блок питания
- Краткое руководство по установке
- Карточка службы технической поддержки
- DVD-ROM включает:
  - Руководство пользователя
  - Kofax VRS
  - Nuance OmniPage Pro
  - Nuance PaperPort
  - Visioneer OneTouch with Kofax VRS technology
  - Драйверы сканирования: TWAIN, EMC® Captiva® ISIS® and Microsoft Windows Image Acquisition (WIA) Driver

## Минимальные системные требования PC

- Процессор Intel Pentium 4 или аналогичный
- ОС Windows 7/Vista/XP
- 1 ГБ RAM (512 МБ для Windows XP)
- 350 МБ свободного пространства на жестком диске
- Привод CD/DVD-ROM
- USB-порт

Технические характеристики сканера DocuMate 4440	
Серийный номер	100N02783
Скорость сканирования	40 стр./мин (одностор.), 80 изобр./мин (двустор.)
– 200 точек на дюйм в монохромном режиме	40 стр./мин (одностор.), 80 изобр./мин (двустор.)
– 150 точек на дюйм в цветном режиме	40 стр./мин (одностор.), 80 изобр./мин (двустор.)
Тип сканирующего элемента	Dual CCD (прибор с зарядовой связью)
Оптическое разрешение	600 точек на дюйм
Глубина цвета (биты)	24 бита (цветное сканирование), 8 бит (шкала серого), 1 бит (черно-белое)
Интерфейс	Высокоскоростной USB 2.0 (совместимый с USB 1.1)
Размеры, с лотками для бумаги (ШхГхВ)	295 x 325 x 400 мм
Вес	3,6 кг
Минимальный размер документов (ADF)	86 x 51 мм
Максимальный размер документов (ADF)	216 x 965 мм
Емкость автоподатчика	50 листов (75-80 г/м <sup>2</sup> )
Максимальная суточная нагрузка	3000 стр./день

Дополнительную информацию можно найти на сайте: [www.xeroxscanners.com](http://www.xeroxscanners.com)



©Корпорация Xerox, 2011 г. Все права защищены. XEROX®, XEROX и Design®, DocuMate® и DocuShare® являются торговыми марками или лицензированы корпорацией Xerox Corporation в США и/или других странах. Visioneer® и OneTouch® являются торговыми марками Visioneer, Inc. Kofax®, VirtualReScan® и VRS™ являются торговыми марками Kofax, Inc. Nuance® и OmniPage® являются торговыми марками компании Nuance Communications, Inc или ее аффилированных лиц в США и/или других странах. Microsoft®, SharePoint®, Windows Vista®, Windows®, логотип Windows и XP® являются торговыми марками Microsoft Corporation в США и/или других странах. Intel® и Pentium® являются торговыми марками Intel Corporation в США и/или других странах. Universal Serial Bus является торговой маркой USB Implementers Forum, Inc (USB-IF). TWAIN™ является торговой маркой TWAIN Working Group. EMC®, Captiva®, ISIS® и QuickScan™ являются торговыми марками EMC Corporation. Все остальные торговые марки являются собственностью соответствующих владельцев и признаются в настоящем документе. Стоимость, конструктивные особенности, характеристики, внешний вид и доступность продукции и услуг компании Xerox могут быть изменены без предварительного уведомления.

